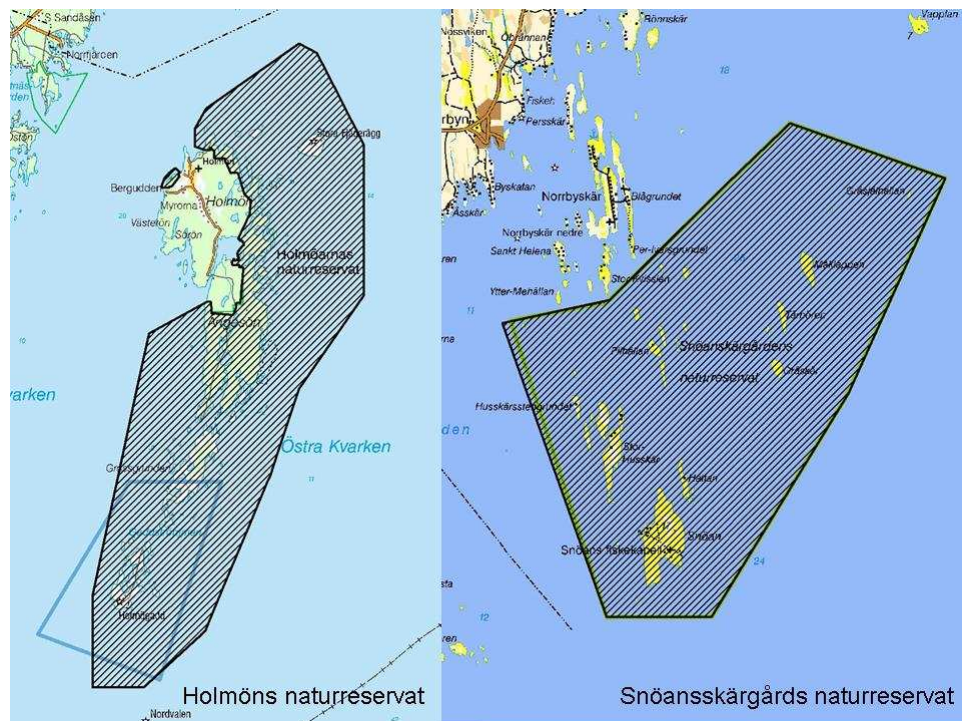


# Skottpeng på mink och mårddhund

För att minska predationen på häckande sjöfågel inom Holmöarna och Snöansskärgårds naturreservat har Länsstyrelsen, i samarbete med Jägareförbundet, beslutat om att utbetala skottpeng på mink och mårddhund.



Karta: Inom Holmön och Snöansskärgårds naturreservat (rasttrade avgränsningar) utbetalas skottpeng på mink och mårddhund.

## Ersättning

Ersättningen är 200 kronor per mink och 500 kronor per mårddhund. För att kunna få ersättning för fällfångade / skjutna minkar eller mårddundar måste de lämnas in. Kontakta någon av nedanstående personer för besiktning och inlämning. Minkarna kommer sedan att skickas till SLU i Uppsala för vidare analys av miljögifter. Ett miljöövervakningsprojekt som startade 2006. Ersättningen gäller endast minkar och mårddundar som skjuts eller fångas inom reservaten under 2008. Vid inlämningen ska en exakt lägesangivelse av skott-/fångstplatsen rapporteras. För utbetalning behöver länsstyrelsen även personuppgifter och kontonummer, vilket kommer att efterfrågas.

Länsstyrelsen kan besluta om att avblåsa skottpengen om resurserna tar slut, lämna därför in minkar och mårddundar så snart som möjligt. Tänk på att du måste ha jakträtt samt löst statligt jaktkort för att få jaga. Kom även ihåg att följa de reservatsbestämmelser som finns (se [www.ac.lst.se/naturochmiljo/naturreservat](http://www.ac.lst.se/naturochmiljo/naturreservat))

## Kontaktpersoner / Besiktare

Johan Falck	090-107283 / 070-6052971	(Naturbevakare Länsstyrelsen)
Tomas Staafjord	090-107356 / 070-6052970	(Reservatsförvaltare Länsstyrelsen)
Peter Näslund	090-107367 / 070-3377367	(Reservatsförvaltare Länsstyrelsen)
Anna Wenngren	090-108214	(Reservatsförvaltare Länsstyrelsen)
Peter Jonsson	090-108271 / 070-5888271	(Reservatsförvaltare Länsstyrelsen)
Joacim Jacobsson	090-108237	(Jakthandläggare Länsstyrelsen)
Anja Kjellsson	090-700543 / 070-3300643	(Jaktvårdskonsulent Jägareförbundet)
Hasse Johansson	090-700544 / 070-3300644	(Jaktvårdskonsulent Jägareförbundet)